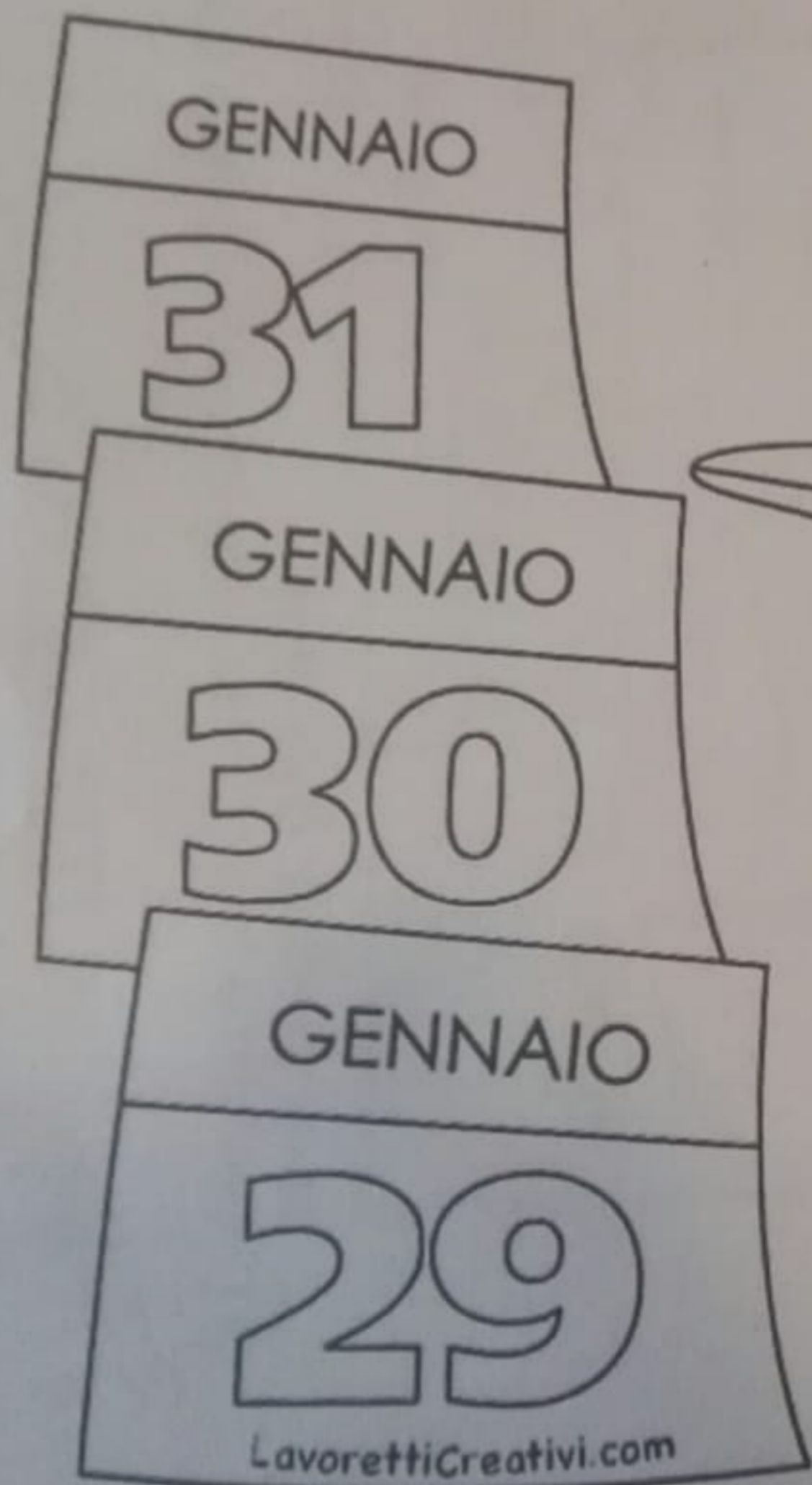


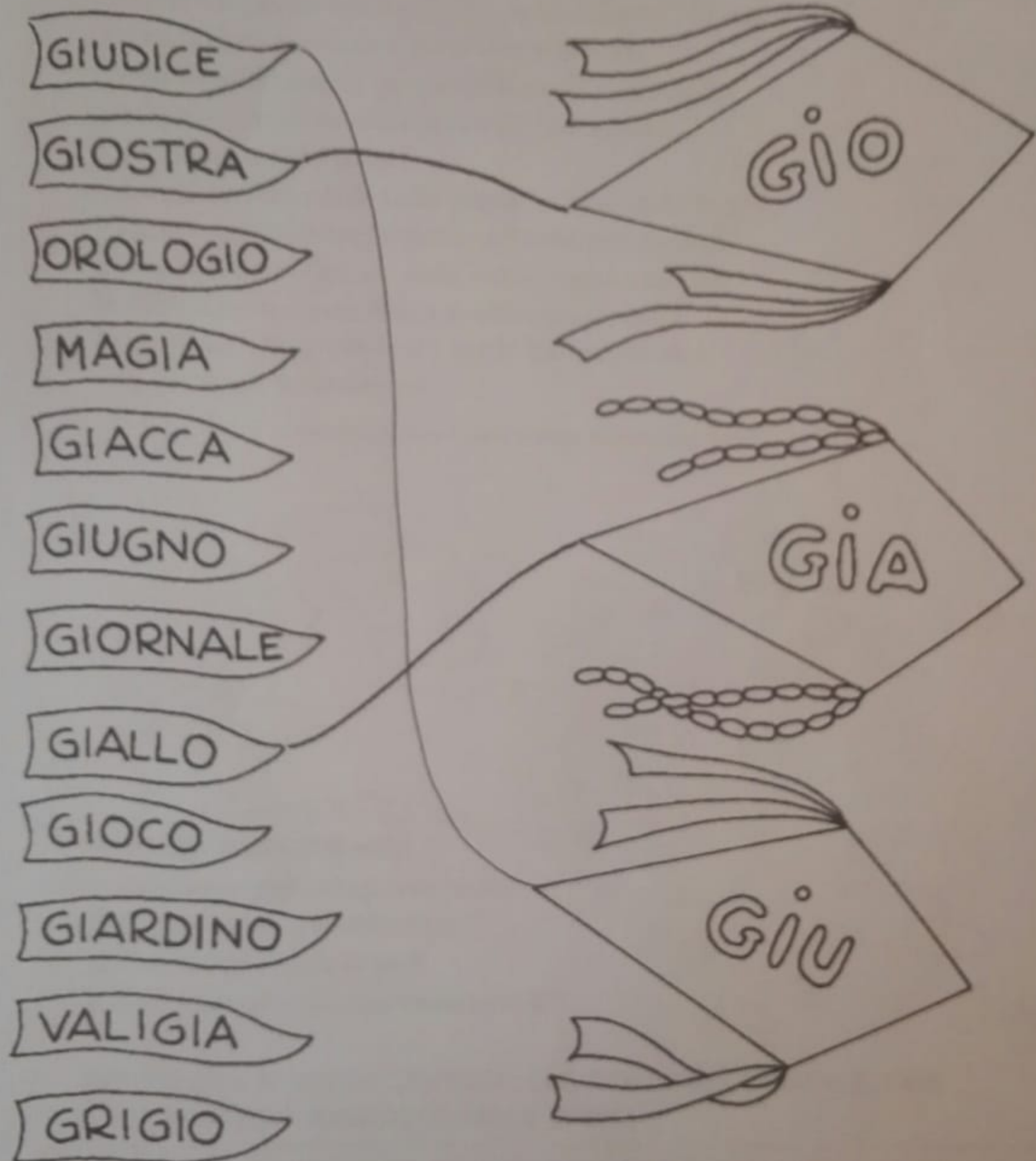
I GIORNI DELLA MERLA



GIA - GIO - GIU

Gli aquiloni hanno perso le loro code.

Ora c'è una gran confusione! Sistemali tu, utilizzando colori diversi.



NOME: _____ DATA: _____

RICOMPONI LE PAROLE

GHET

TI

SPA

SPAGHETTI

GHIA

CIN

LE

.....

FOR

TA

CHET

.....

CHE

MI

FOR

.....

MAC

NA

CHI

.....

TI

GHET

MU

.....

LI

CIO

GHIAC

.....

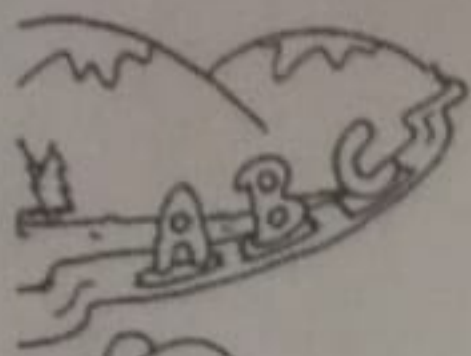
TAC

NO

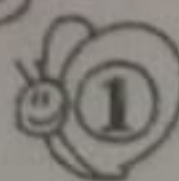
CHI

.....

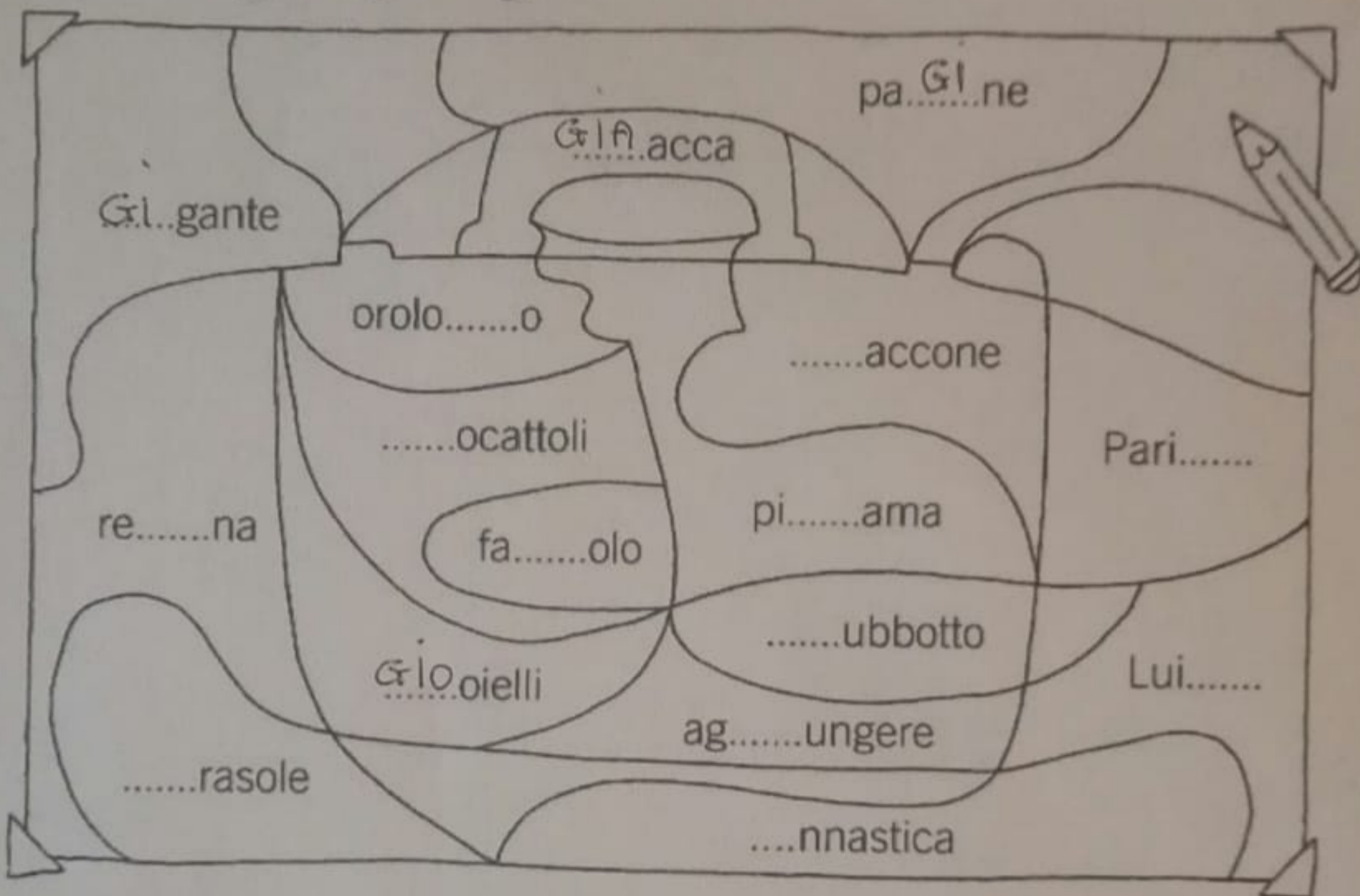
NOME: _____ DATA: _____



IN VIAGGIO



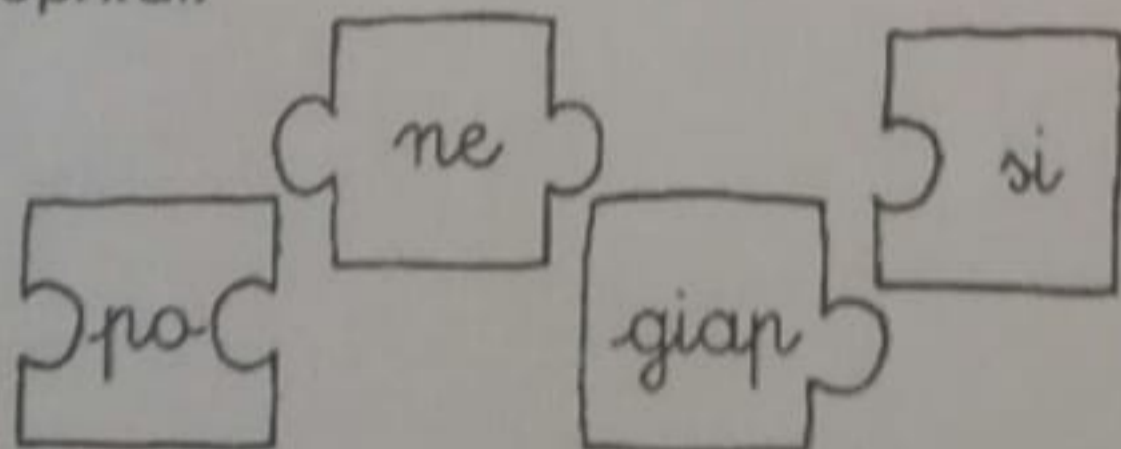
Completa le parole, poi annerisci solamente gli spazi che contengono parole con **gia, gio, giu**.



Il disegno nasconde una.....



Di che nazionalità sono Mineko e Isoroko?
Riordina i pezzi del puzzle
e lo scoprirai!



Mineko e Isoroko sono

NOME: _____ DATA: _____

LA GRU E IL PAVONE

Una gru incontrò un pavone che avanzava dandosi un sacco di arie e battendo le ali.

- Non posso fare a meno di notare - disse il pavone - che le tue penne sono proprio poco colorate. Le mie invece sì che sono belle: lascia che ti mostri!

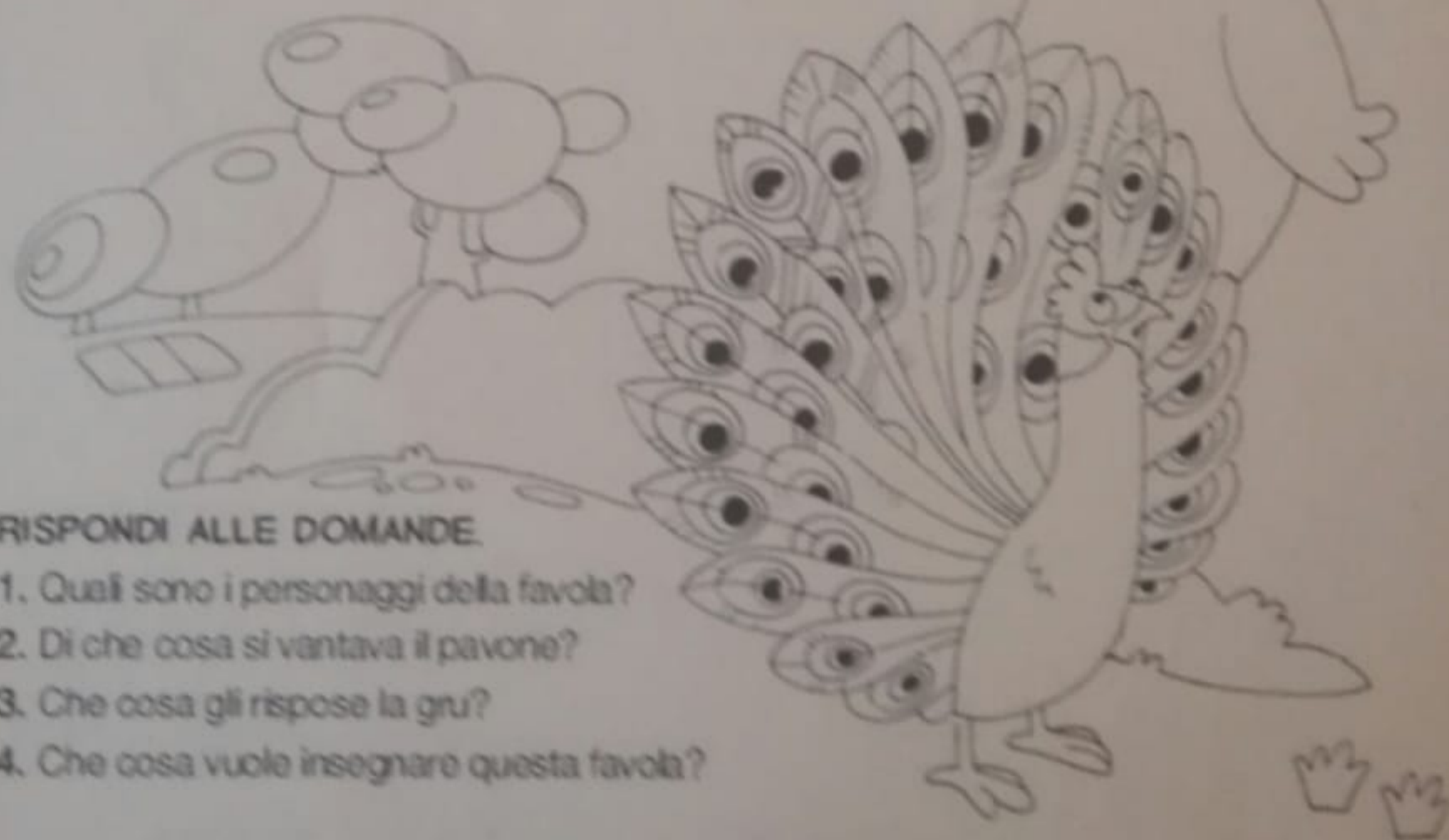
E così dicendo aprì le penne della coda a ventaglio producendo un'enorme ruota che ondeggiava e scintillava a ogni passo.

- A cosa servono delle belle penne? - domandò la gru.

- Le mie saranno anche poco colorate, ma, quando spiego le ali, mi alzo nel cielo e volo quasi a toccare le stelle. Le tue fanno fatica a sollevarti da terra.

Le persone vanno giudicate per le loro capacità e non per l'aspetto esteriore!

Jacqueline Morley, *Le favole di Esopo*, Edizioni San Paolo



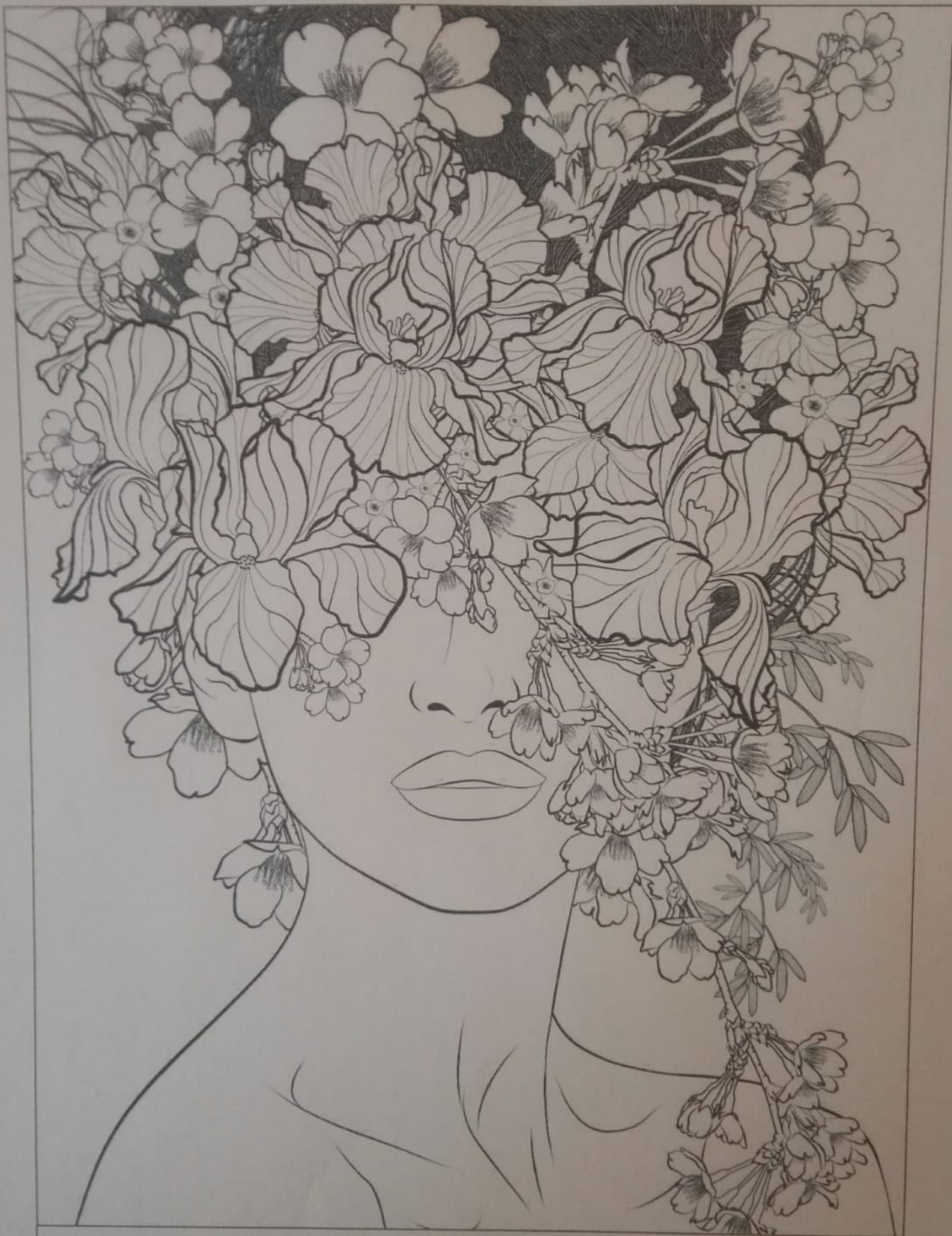
RISPONDI ALLE DOMANDE.

1. Quali sono i personaggi della favola?
2. Di che cosa si vantava il pavone?
3. Che cosa gli rispose la gru?
4. Che cosa vuole insegnare questa favola?

SOTTOLINEA IN ROSSO LA FRASE CHE CONTIENE LA MORALE, CIOÈ L'INSEGNAMENTO NASCOSTO NELLA STORIA.

LEGGI A VOCE ALTA. RISPONDI ALLE DOMANDE POI COLORA IL DISEGNO.

NOME: _____ DATA: _____



NOME:

DATA: